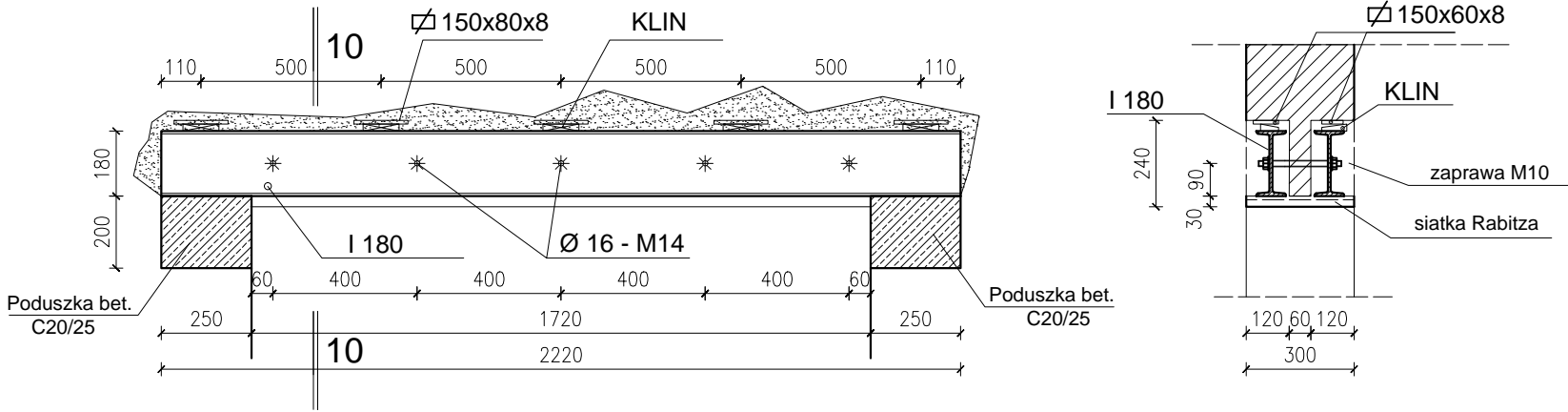
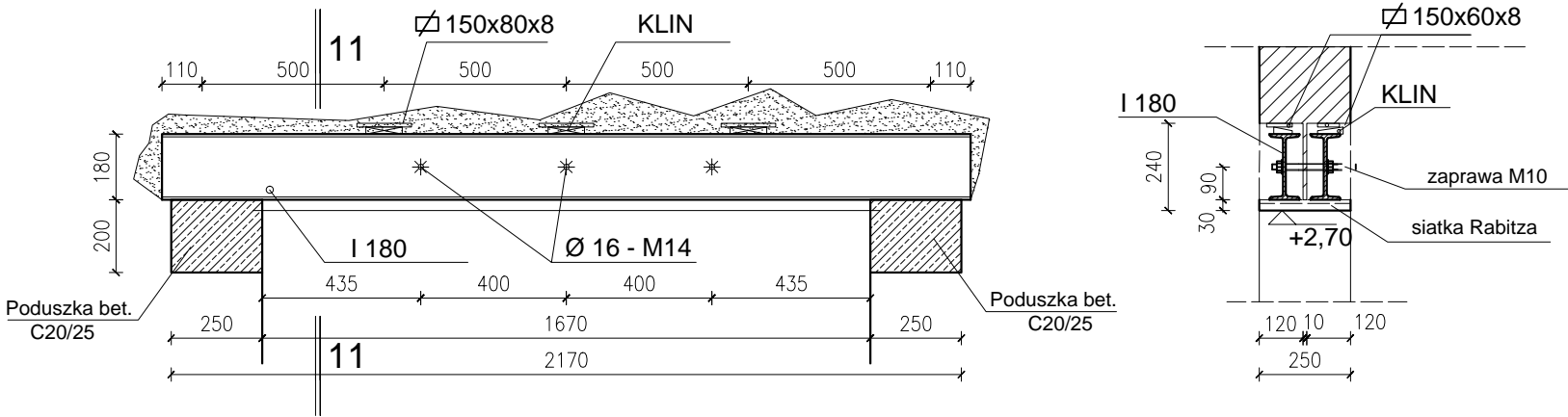


Nadproże Ns.9/172, 1szt.



WYKAZ STALI (dla 1szt.)				
Element	ciężar jedn. kg/m (szt.)	długość (m)	ilość (szt.)	ciężar łącznie (kg)
I 180	21.90	2.22	1	48.62
M14 (fi 14)	1.21	0.26	5	1.57
Nakrętka M14	0.03		10	0.30
Podkładka M14	0.01		10	0.10
Blacha	0.76		10	7.60
RAZEM				58.19

Nadproże Ns.10/167, 1szt.



WYKAZ STALI (dla 1szt.)				
Element	ciężar jedn. kg/m (szt.)	długość (m)	ilość (szt.)	ciężar łącznie (kg)
I 180	21.90	2.17	1	47.52
M14 (fi 14)	1.21	0.2	3	0.73
Nakrętka M14	0.03		6	0.18
Podkładka M14	0.01		6	0.06
Blacha	0.76		6	4.56
RAZEM				53.05

UWAGI DO MONTAŻU BELEK

W czasie wykonywania wyburzeń ścian nośnych prace należy prowadzić w następującej kolejności dla osadzenia belek nadprożowych stalowych:

- wykuć bruzdę po jednej stronie ściany na głębokość i wysokość kształownika z nawierceniem otworów dla rurek i osadzić jedną część nadproża;
- wykuć bruzdę po drugiej stronie ściany, osadzić drugą część nadproża i mocno skręcić śrubami
- nadproża wypełnić zaprawą cementową marki M10
- po osadzeniu nadproża można rozkuć ścianę na żądany wymiar (wg projektu)

Wszelkie prace wyburzeniowe prowadzić pod nadzorem osób do tego uprawnionych. Stropy w sąsiedztwie wykonywanych otworów należy maksymalnie odciążyć i dokładnie podstemplować. Zestawienia stali dla jednego elementu. Wymiary wysokości osadzenia belek dostosować do wybranego producenta stolarki drzwiowej

INWESTOR		
SAMODZIELNY PUBLICZNY ZESPÓŁ PRZYCHODNI SPECJALISTYCZNYCH ul. Szpitalna 6a, 87-800 Włocławek		
ZESPÓŁ PROJEKTOWY		
WAW BIURO PROJEKTOWANIA I REALIZACJI ARCHITEKTURY UL. CYGANKA 7 87-800 WŁOCŁAWEK e-mail: wlodzimierzkaniewski@wp.pl		
PROJEKTANT	mgr inż. SŁAWOMIR SERKOWSKI KUP/BO/0105/16 nr upr.: KUP/0061/PWBKb/16 w specjalności konstrukcje budowlane	podpis:
SPRAWDZAJĄCY	mgr inż. KAMIL SERKOWSKI KUP/IS/0062/12 nr upr.: WKP/0083/POOK/15 w specjalności konstrukcje budowlane	podpis:
OBIEKT		
PRZEBUDOWA CZĘŚCI POMIESZCZEŃ PARTERU ISTNIEJĄCEGO BUDYNKU SAMODZIELNEGO PUBLICZNEGO ZESPOŁU PRZYCHODNI SPECJALISTYCZNYCH WE WŁOCŁAWKU UL. SZPITALNA 6A Z DOSTOSOWANIEM DO AKTUALNYCH WYMAGAŃ POMIESZCZEŃ DWÓCH PRACOWNI RTG I USG W CELU ZAMONTOWANIA NOWYCH APARATÓW CYFROWYCH RTG 87-000 Włocławek, ul. Kardynała Wyszyńskiego 21a; Dz. nr 21/8 KM35 obręb Włocławek		
STADIUM		
PROJEKT WYKONAWCZY		
BRANŻA		
KONSTRUKCJA		
TYTUŁ RYSUNKU		
Nadproże stalowe NS.9, Ns.10		
DATA WYDANIA	20.04.2020	
NR RYSUNKU	K-8	
<small>PRAWA AUTORSKIE ZASTRZEŻONE. NINIEJSZY PROJEKT JEST PRZEDMIOTEM PRAWA AUTORSKIEGO I CHRONIONY JEST AUTORSKIMI PRAWAMI OSOBISTYMI I AUTORSKIMI PRAWAMI MAJĄTKOWYMI JAKO "UTWÓR ARCHITEKTONICZNY, ARCHITEKTONICZNO-URBANISTYCZNY, URBANISTYCZNY" NA PODSTAWIE USTAWY Z DN.4.02.1994r O PRAWIE AUTORSKIM I PRAWACH POKREWNYCH (Dz.U.nr 80 z 2000r, poz.904).</small>		
NR STRONY		